

# Analiza institucionalnog upravljanja travnjacima na području Dinare



**DINARA**  
BACK TO LIFE

Management planning and restoration of Dinarica  
dry grasslands to save biodiversity and support  
sustainable development



LIFE18 NAT/HR/000847

2021.

Puni naziv projekta: **” Management planning and restoration of Dinara dry grasslands to save biodiversity and support sustainable development”**

Skraćeni naziv projekta: **” Dinara back to LIFE”**

Referenca: **LIFE18 NAT/HR/000847**

Trajanje projekta: **15.1.2020. – 15.7.2023.**

Upitnik se provodi u sklopu aktivnosti A.2.1. Grassland management and drafting guidelines for habitat restoration and analysis - Analyzing institutional management of dry grasslands.

Koordinator projekta: **Udruga Biom**

Partneri: **Hrvatske šume d.o.o., Sveučilište u Zagrebu, Agronomski fakultet, Lokalna akcijska grupa “Cetinska krajina”**

Kontakt: **web: [dinarabacktolife.eu](http://dinarabacktolife.eu), e-mail: [dinarabacktolife@gmail.com](mailto:dinarabacktolife@gmail.com) , tel: 021/274 946**

Projekt je sufinanciran sredstvima iz LIFE Programa Europske unije. Sadržaj ove publikacije isključiva je odgovornost projekta „Dinara back to LIFE“ te nužno ne odražava mišljenje Europske unije.

Projekt sufinanciraju Ured za udruge Vlade republike Hrvatske i Fonda za zaštitu okoliša i energetske učinkovitost.

Stajališta izražena u ovoj publikaciji su isključiva odgovornost partnera projekta „Dinara back to LIFE“ i ne odražavaju nužno stajalište Ureda za udruge Vlade republike Hrvatske i Fonda za zaštitu okoliša i energetske učinkovitost.

---

Analizom institucionalnog upravljanja želimo dobiti pregled institucija koje upravljaju područjem te njihovih nadležnosti i obaveza. Ključni ishod analize je identificiranje preklapanja ili poteškoća u upravljanju područjima suhih travnjaka na Dinari. Rezultati analize biti će dostupni projektnom partnerstvu i svim institucijama uključenim u analizu.

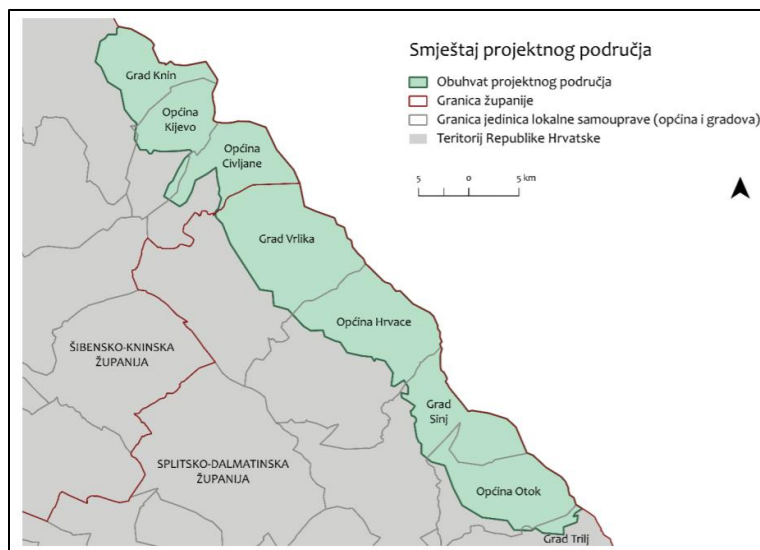
Teme obrađene upitnikom:

1. upravljanje i gospodarenje područjem te praćenje uspješnosti ostvarivanja ciljeva
2. nadležnosti i moguća preklapanja pri upravljanju travnjacima
3. komunikacija i suradnja između institucija

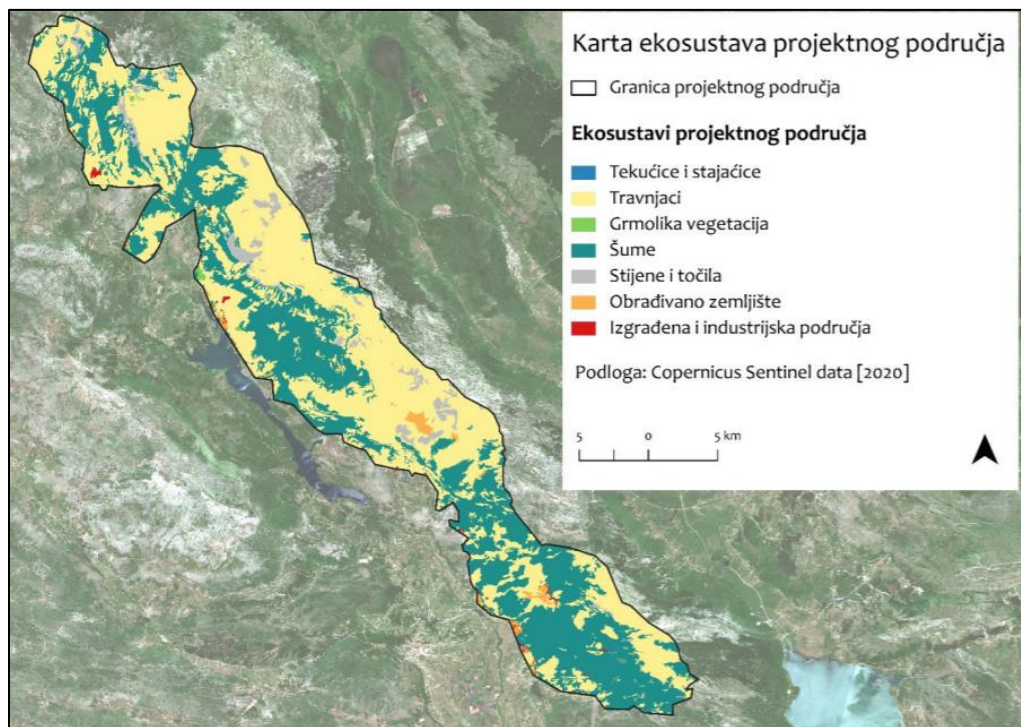
Metodologija: provedba polustrukturiranih intervjua sa svim institucijama koje djeluju na projektnom području, a ovlaštene su ili utječu na upravljanje područjem Dinare, i to putem

upitnika sastavljenog od pitanja otvorenog tipa s naglaskom na kvalitativnu procjenu mišljenja, iskustava i stavova.

TRAVNJACI NA PODRUČJU DINARE – pojam travnjaka na području Dinare kroz upitnik odnosi se na područje relevantno za potrebe “Dinara back to LIFE” projekta. Prikaz projektnog područja nalazi se na karti 1. a prikaz ekosustava na području Dinare prikazan je na karti 2.



Karta 1. **Smještaj projektnog područja.** Preuzeto iz: Škunca M., Žiljak M., Tomašin, I.: Studija procjene usluga ekosustava za područje projekta „Dinara back to LIFE”. Geonatura d.o.o. za stručne poslove zaštite prirode za Udrugu Biom. Zagreb, 2020.



Karta 2. **Prikaz ekosustava projektnog područja “Dinara back to LIFE” projekta.** Preuzeto iz: Škunca M., Žiljak M., Tomašin, I.: Studija procjene usluga ekosustava za područje projekta „Dinara back to LIFE”. Geonatura d.o.o.

## OPĆI DIO

**Naziv institucije/organizacije i odjela:** Click or tap here to enter text.

---

**Kontakt e-mail adresa odjela:** Click or tap here to enter text.

---

1. Objasnite obim djelovanja Vaše institucije na području Dinare. Molim Vas označite i nadopunite po potrebi. Molim Vas navedite zakonski akt temeljem kojeg djelujete.

a) **Gospodarenje/upravljanje dobrima u vlasništvu Republike Hrvatske.**

DA  NE  NE ZNAM

**Molim Vas navedite kojim tipom dobara (npr. šume i šumsko zemljište, polj. zemljište, zaštićene vrste i sl.):** Click or tap here to enter text.

---

**Obuhvaća li i područje travnjaka na Dinari?**  DA  NE  NE ZNAM

**Zakonski akti (naziv ili link):** Click or tap here to enter text.

---

b) **Izrada prijedloga prostornih planova.**  DA  NE  NE ZNAM

**Obuhvaća li i područje travnjaka na Dinari?**  DA  NE  NE ZNAM

**Zakonski akti (naziv ili link):** Click or tap here to enter text.

---

c) **Izrada planova upravljanja/gospodarenja područjem.**  DA  NE  NE ZNAM

**Molim vas upišite kojim segmentom područja (npr. šumama, komunalnim djelatnostima, ekološkom mrežom i dr.):** Click or tap here to enter text.

---

**Obuhvaća li i područje travnjaka na Dinari?**  DA  NE  NE ZNAM

**Zakonski akti (naziv ili link):** Click or tap here to enter text.

---

- d) **Slanje prijedloga planova/programa upravljanja područjem u službenu proceduru odobravanja. (Kao što su Program gospodarenja polj. zemljištem, Plan upravljanja PP Dinara, prostorni planovi, šumsko/lovno-gospodarski i sl.)**

DA  NE  NE ZNAM

**Molim Vas opišite vrstu dokumenata i područje djelovanja:** Click or tap here to enter text.

---

**Obuhvaća li i područje travnjaka na Dinari:**  DA  NE  NE ZNAM

**Zakonski akti (naziv ili link):** Click or tap here to enter text.

---

- e) **Davanje prostora u koncesije, zakupe, najmove ili davanje dozvola za korištenje.**

DA  NE  NE ZNAM

**Molim Vas upišite u koje svrhe (npr. zakup lovišta, pašarenje, pčelinja paša, branje bilja/gljiva):** Click or tap here to enter text.

---

**Obuhvaća li i područje travnjaka na Dinari:**  DA  NE  NE ZNAM

**Zakonski akti (naziv ili link):** Click or tap here to enter text.

---

- f) **Kontrola provedbe mjera ruralnog razvoja i/ili isplata potpora u poljoprivredi.**

DA  NE  NE ZNAM

**Obuhvaća li i područje travnjaka na Dinari:**  DA  NE  NE ZNAM

---

**Zakonski akti (naziv ili link):** Click or tap here to enter text.

---

- g) **Ukoliko neke od nadležnosti vaše institucije za područje suhih travnjaka na Dinari nisu obuhvaćene pitanjima a-f, molimo vas da nadopišete ovdje.**

Click or tap here to enter text.

---

**Obuhvaća li i područje travnjaka na Dinari:**  DA  NE  NE ZNAM

**Zakonski akti (naziv ili link):** Click or tap here to enter text.

---

- h) **Ukoliko neke od nadležnosti vaše institucije za područje suhih travnjaka na Dinari nisu obuhvaćene pitanjima a-f, molimo vas da nadopišete ovdje.**

Click or tap here to enter text.

---

**Obuhvaća li i područje travnjaka na Dinari:**  DA  NE  NE ZNAM

**Zakonski akti (naziv ili link):** Click or tap here to enter text.

---

- 2. Koji su ciljevi upravljanja/gospodarenja Vaše institucije područjem Dinare?**

Click or tap here to enter text.

---

- 3. Opišite (ili skicirajte) kratko vertikalnu strukturu u procesu odlučivanja i upravljanja pojedinim nadležnostima Vaše institucije u kontekstu područja Dinare?**

Click or tap here to enter text.

---

- 4. a) S kojim se institucijama, upravama ili odjelima trebate konzultirati pri donošenju odluka/prijedloga?** Click or tap here to enter text.
-

**b) Temeljem kojeg propisa?** Click or tap here to enter text.

---

5. Postoje li institucije s kojima se redovito konzultirate pri donošenju odluka iako vam to nije obveza?  DA  NE  NE ZNAM

Ako da, s kojima? Click or tap here to enter text.

---

6. Jesu li kroz upravljanje/gospodarenje Vaše institucije travnjaci prepoznati kao jedan od predmeta upravljanja?  DA  NE  NE ZNAM

Komentar:

---

7. Tko je konačni donositelj odluka (potpisnik odluka koje su ključne za upravljanje područjem suhih travnjaka u vašoj instituciji )(npr. tko potpisuje rješenja o zakupu ili prihvaćaje planova/programa)?
- 

8. Na koji način se evaluira ili ocjenjuje uspješnost provedbe planova/programa upravljanja područjem Dinare? Click or tap here to enter text.
- 

9. Postoje li pokazatelji kojima se prati uspješnost provedbe planova/programa upravljanja (npr. broj posađenih stabala, kilometri uređenih cesta, ha uređene površine, broj odobrenih poticaja i sl.) ?

DA  NE  NE ZNAM

Ako da, koji? Click or tap here to enter text.

---

10. Postoje li specifični pokazatelji za travnjake Dinare?  DA  NE  NE ZNAM

Ako da, koji? Click or tap here to enter text.

---

11. Koji su stavovi Vaše institucije o sljedećim aktivnim mjerama restauracije travnjaka?

---

**Molim Vas upišite ispod navedene mjere.**

**Kontrolirano paljenje travnjaka koji gube svoje značajke zbog zarastanja:** Click or tap here to enter text.

---

**Ispaša:** Click or tap here to enter text.

---

**Uklanjanje grmolike vegetacije s travnjaka:** Click or tap here to enter text.

---

**12. Uključuju li nadležnosti/odgovornosti Vaše institucije brigu o bunarima, lokvama, pojilištima, suhozidima ili putevima na području Dinare? Molim vas označite nadležnosti Vaše institucije:**  bunari  lokve  pojilišta  suhozidi  putevi  
**Dodatno ili komentar:** Click or tap here to enter text.

---

**13. Koliko je rad vaše institucije usklađen s načelima upravljanja područjima ekološke mreže Natura 2000?**  
 NIJE USKLAĐEN  DJELOMIČNO JE USKLAĐEN  U POTPUNOSTI JE USKLAĐEN  
 NE ZNAM

**Ako nije uopće, očekujete li usklađivanje i kada?** Click or tap here to enter text.

---

**14. Smatrate li da ekološka mreža doprinosi/će doprinijeti razvoju područja Dinare ili ne? Molim Vas objasnite.** Click or tap here to enter text.

---

#### RAZLIČITE NADLEŽNOSTI NA ISTOM PROSTORU

**15. Smatrate li da postoje problemi s prostornim preklapanjem nadležnosti različitih institucija pri upravljanju područjem Dinare?**  DA  NE  NE ZNAM  
**Ako da, kako i kojih institucija?** Click or tap here to enter text.

---



16. Jeste li se direktno susretali s takvom vrstom problema?  DA  NE  NE ZNAM

Kako se to riješilo i ako da, kako ili ako nije, zašto? [Click or tap here to enter text.](#)

---

Postoje li propisi (zakoni, pravilnici, uredbe i dr.) koji predstavljaju izazov pri tumačenju nadležnosti?

DA  NE  NE ZNAM

Ako da, molimo navedite koji. [Click or tap here to enter text.](#)

---

17. Imate li prijedloge za unapređenje rada ili usklađivanje relevantne legislative?

[Click or tap here to enter text.](#)

---

18. Postoje li naznake rješavanja takvih problema ili inicijative za promjenom propisa (zakona, pravilnika, uredbi i dr.)? [Click or tap here to enter text.](#)

---

## KOMUNIKACIJA I SURADNJA

19. Biste li bili voljni sudjelovati u međusektorskim ili međuinstitucionalnim tijelima?

VEĆ SUDJELUJEMO  DA  NE  NE ZNAM

Ako već sudjelujete, molim vas navedite ona koja imaju redovite sastanke/konzultacije? [Click or tap here to enter text.](#)

---

20. Za koje institucije smatrate da su ključne za kvalitetno komuniciranje i suradnju pri upravljanju područjem Dinare? [Click or tap here to enter text.](#)

---

21. Navedite po jedan pozitivan i negativan primjer u međusektorskoj ili međuinstitucionalnoj suradnji pri dosadašnjem upravljanju Dinarom ili sličnim područjima.

---

**Pozitivan primjer:** Click or tap here to enter text.

---

**Negativan primjer:** Click or tap here to enter text.

---

**22. Vidite li potencijalne probleme u budućim aktivnostima međusektorske ili međuinstitucionalne suradnje? Molim Vas opišite.**

Click or tap here to enter text.

---

**23. Smatrate li da je Vaša institucija dovoljno transparentna pri javnoj objavi i dostupnosti planova, programa i izvješća o radu?** Click or tap here to enter text.

---

**24. Potičete li dodatno javnost na sudjelovanje u javnim savjetovanjima u novim okolnostima uzrokovanim Covid-19?**  DA  NE  NE ZNAM

**Molim Vas opišite kako.** Click or tap here to enter text.

---

**25. Postoji li prekogranična suradnja s BIH s ciljem sveobuhvatnog upravljanja područjem Dinare?**  DA  NE  NE ZNAM

**Molim Vas ukratko opišite.** Click or tap here to enter text.

---

**26. Molim Vas izaberite koju razinu suradnje vaša institucija ima s navedenim institucijama. Po želji upišite komentar ili opis suradnje.**

Tip suradnje:

**NEMA SURADNJE** – naša institucija/odjel do sada nije direktno surađivala s navedenom institucijom/odjelom

**POSTOJI INSTITUCIONALNA SURANJA** – surađujemo na izradi dokumentata, davanju mišljenja i ls.

**POSTOJI VRLO DOBRA INSTITUCIONALNA SURADNJA** – institucionalna suradnja nadmašuje suradnje s ostalim institucijama. Često surađujemo i dajemo si podršku.

**POSTOJI VAN INSTITUCIONALNA SURADNJA** – surađujemo u izvanrednim situacijama, kada nastane problem na terenu i sl.

**POSTOJI VRLO DOBRA VAN INSTITUCIONALNA SURADNJA** – van institucionalna suradnja nadmašuje suradnje s ostalim institucijama. Van institucionalna suradnja je ugodna i znamo da uvijek na njihovu pomoć i podršku možemo računati.

<u>Institucija</u>	<u>Tip suradnje</u>	<u>Komentar na tip komunikacije</u>
<b>Hrvatske šume d.o.o. – UŠP Split</b>	Choose an item.	Click or tap here to enter text.
<b>Šumarija Sinj</b>	Choose an item.	Click or tap here to enter text.
<b>Šumarija Knin</b>	Choose an item.	Click or tap here to enter text.
<b>Javna ustanova za upravljanje zaštićenim dijelovima prirode na području Splitsko-dalmatinske županije MORE I KRŠ</b>	Choose an item.	Click or tap here to enter text.
<b>Javna ustanova Priroda Šibensko – kninske županije</b>	Choose an item.	Click or tap here to enter text.
<b>Grad Knin</b>	Choose an item.	Click or tap here to enter text.
<b>Grad Trilj</b>	Choose an item.	Click or tap here to enter text.

<b>Grad Sinj</b>	Choose an item.	Click or tap here to enter text.
<b>Grad Vrlika</b>	Choose an item.	Click or tap here to enter text.
<b>Općina Cijljane</b>	Choose an item.	Click or tap here to enter text.
<b>Općina Kijevo</b>	Choose an item.	Click or tap here to enter text.
<b>Općina Hrvace</b>	Choose an item.	Click or tap here to enter text.
<b>Općina Otok</b>	Choose an item.	Click or tap here to enter text.
<b>Splitsko-dalmatinska županija Upravni odjel za zaštitu okoliša, komunalne poslove, infrastrukturu i investicije</b>	Choose an item.	Click or tap here to enter text.
<b>Šibensko-kninska županija Upravni odjel za zaštitu okoliša i komunalne poslove</b>	Choose an item.	Click or tap here to enter text.
<b>Ministarstvo poljoprivrede Uprava za ruralni razvoj</b>	Choose an item.	Click or tap here to enter text.
<b>Ministarstvo poljoprivrede Uprava šumarstva, lovstva i drvne industrije</b>	Choose an item.	Click or tap here to enter text.

<b>Ministarstvo poljoprivrede Uprava za stručnu podršku razvoja poljoprivrede i ribarstva (Savjetodavna služba)</b>	Choose an item.	Click or tap here to enter text.
<b>Ministarstvo gospodarstva i održivog razvoja Uprava za zaštitu prirode</b>	Choose an item.	Click or tap here to enter text.
<b>Ministarstvo gospodarstva i održivog razvoja Zavod za zaštitu okoliša i prirode</b>	Choose an item.	Click or tap here to enter text.
<b>Agencija za plaćanja u poljoprivredi, ribarstvu i ruralnom razvoju</b>	Choose an item.	Click or tap here to enter text.
<b>Hrvatska poljoprivredna komora</b>	Choose an item.	Click or tap here to enter text.
Ukoliko postoji neka institucija koja nije navedena a smatrate ju bitnom za ovo pitanje, molim vas navedite ovdje: Click or tap here to enter text.	Choose an item.	Click or tap here to enter text.
Ukoliko postoji neka institucija koja nije navedena a smatrate ju bitnom za ovo pitanje, molim vas navedite ovdje: Click or tap here to enter text.	Choose an item.	Click or tap here to enter text.

**Ukolio nam želite ostaviti dodatni komentar, molim Vas upišite ovdje:**

Click or tap here to enter text.

---

*U ime cijelog Dinara back to LIFE tima, zahvaljujemo Vam na vremenu i trudu uloženom za ispunjavanje upitnika.*